

ציוד הלחמה אולטרה סונית

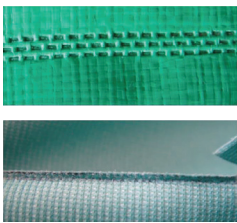


פתרון חדשני למגוון חומרים תרמו-פלסטיים בתעשיית הטקסטיל, המזון וההייגיינה

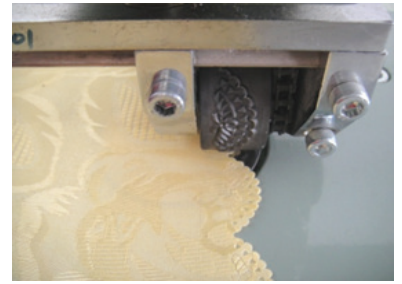
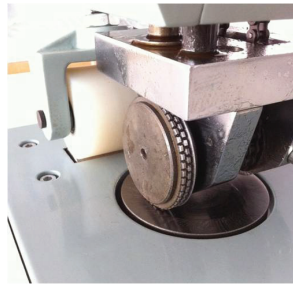
הלחמה אולטרה-סונית נחשבת למובילה בתחום ולבעלת יתרונות רבים ביחס להלחמה בחום או תפירה. לכל המכונות המשוקקות ע"י א.וולף יש וסת עוצמה, וסת זמן פעולה, וסת השהייה והפעלה באמצעות דוושה.

יתרונות ההלחמה האולטרה-סונית:

- « **נוחות:** קלה לתפעול ואינה דורשת זמן חימום או ניקוי אזור ההלחמה » **ניקיון:** מאפשרת ביצוע הלחמות אטומות. ההלחמה דוחה גופים מזהמים (סיבים, אבק, נוזל ומתאימה למוצרי מזון והייגיינה).
- « **התאמה:** מאפשרת התאמה למגוון חומרים תרמופלסטיים, בעוביים שונים, בזכות האנרגיה האולטרה-סונית שמאפשרת היקשרות בין החומרים ע"י שינוי מולקולרי של החומר המולחם, ללא עיוות הנוצר ע"י חום וללא שריפת החומר » **דיוק:** מאפשרת הלחמה ללא שריכים, חיתוך ללא שאריות חומר וללא חספוס.
- « **שירות:** ציוד ההלחמה האולטרה-סונית מטופלות ע"י **א.וולף**, בדגש על בטיחות המשתמש, התאמת המפרט לצרכי הלקוח ותמיכה טכנית מלאה באמצעות מוקד טלפוני, שירות טכני, מעבדת שירות ותחזוקה שוטפת.



לחץ לצפייה בסרטון



הלחמה / חיתוך מתמשך | YON 15



לחץ לצפייה בסרטון

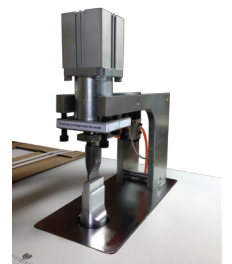
מכונת "שרול"



הלחמה נקודתית | YON 50



לחץ לצפייה בסרטון



דגם	YON 50 / YON 50 H	YON 15	שרול
פונקציות	הלחמה נקודתית SPOT WELDING	הלחמה מתמשכת continuous	הלחמה מתמשכת "סנורה" (שרול) continuous
מידות ברוטו (אורך/רוחב/גובה)	50*120*105	50*120*105	150*80*80
שטח הלחמה (ס"מ)	3*0.3	רוחב 1. אורך מתמשך	רוחב 1. אורך מתמשך
הספק (וואט)	2500 עד	2500 עד	2500 עד
הערות	יש צורך במדחס אוויר		
תוצרת	סין		